

TESS GOTTMANN

PRAXIS. LOGOPÄDIE. STIMME.

Für unsere Praxen in Wiehl und Engelskirchen suchen wir Verstärkung.

Wir sind ein junges, motiviertes Team in zwei außergewöhnlichen Praxen.

Was wir bieten:

- Festgehalt (keine Einbußen bei Therapieausfall)
- Flexible Arbeitszeiten
- Unterstützung einer Bürokraft
- Organisationszeiten
- Digitales Arbeiten (z.B. iPads, TheOrg etc.)
- Teamsitzungen
- Übernahme von Fortbildungen
- Individuelle Schwerpunktsetzung
- Eigener Parkplatz
- Altersvorsorge (z.B. Betriebliche Altersvorsorge)
- Teamevents

Bewirb´ dich jetzt!

Praxis für Logopädie und Stimme

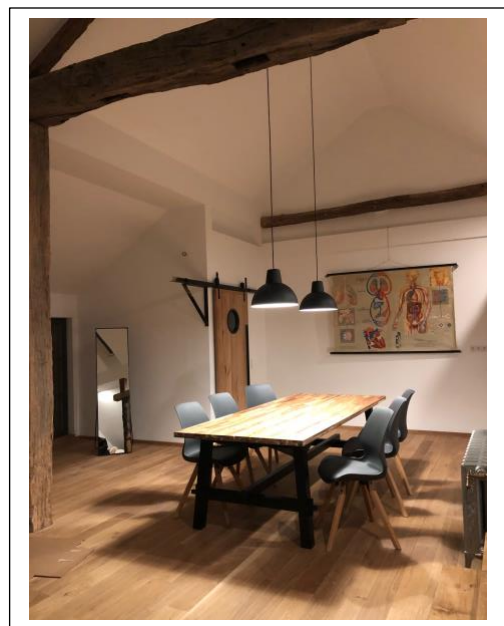
Tess Gottmann

Schulstraße 1

51674 Wiehl

02262 – 7977711

kontakt@gottmann-logopaedie.de



Für mehr Eindrücke, schaue doch gerne unter: www.gottmann-logopaedie.de